

# FLUCHT- UND RETTUNGSPLAN

**Verhalten im Brandfall**  
Ruhe bewahren

Brand melden Brandmelder betätigen

**Notruf: 112**  
Wo brennt es?  
Was brennt?  
Wo viel brennt?  
Woher? Woher?  
Warten auf Rückfragen!

In Sicherheit bringen  
Gefährdete Personen wannen Hilfen mitnehmen  
Türen schließen; Gekennzeichneter Fluchtweg (baldigen Auszug) nicht benutzen  
Sammelstelle aufsuchen  
Auf Anweisungen achten

Löschversuch Feuerlöscher benutzen  
Isolschlauch benutzen  
Hilfe und Geräte zur Unterstützung nutzen  
(z. B. Feuerlöscher)

**Verhalten bei Unfällen**  
Ruhe bewahren

Unfall melden **Notruf: 112**  
Was geschah es?  
Was geschah?  
Wie viele Verletzte?  
Welche Arten von Verletzungen?  
Warten auf Rückfragen!

Erste Hilfe Absicherung des Unfallortes  
Versorgen der Verletzten  
Anweisungen beachten

Weitere Maßnahmen  
Rettungsdienste einweisen  
Schulungstage entfernen

**Legende**

Standort

Fluchtweg

Neuaustritt mit Rettungsgänge

Sammelstelle

Erste Hilfe

Krankentage

Automatischer Defibrillator (AED)

Augenspül- und -emulsi- on

Medizinischer Notfallkoffer

Feuerlöscher

Brandmelder

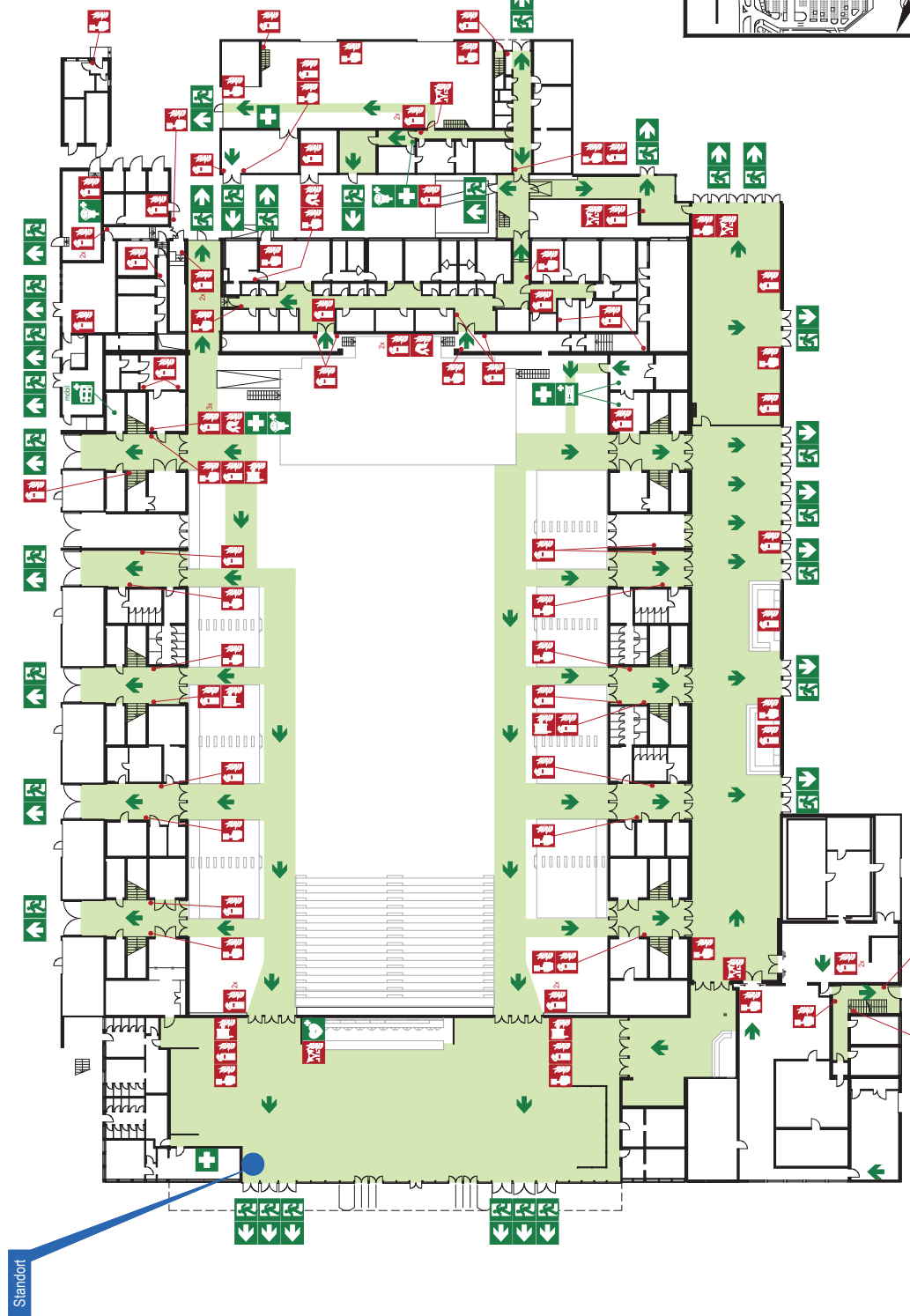
Verbandkasten/ Wundkasten

Biederstelle

Rauchabzug

Feuerlöschdecke

Treppe



**Übersichtsplan**

Objekt: Mitsubishi Electric Hall  
Sieglinger Straße 15, 40991 Düsseldorf  
Gebäude: Halle  
Geschoss: Erdgeschoss  
Plan-Nr.: 024  
re:graph  
Datum der Revisionsnummer: 0  
Prüfung: 02.10.2020